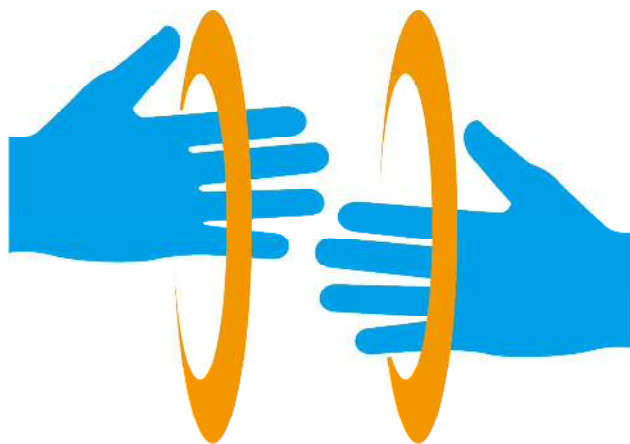


手話で
話しましょう



島根県観光キャラクター
しまねっこ
島観運許諾第4954号

島根県聴覚障害者情報センター

はじめに

耳が聞こえないということは、外見ではわかりません。聞こえない人たちは、社会の中で困っていることがたくさんあります。聴覚障がい者が暮らしやすい社会を作るために必要なことは何でしょうか？

この冊子は、官公庁、公共施設、銀行、商業施設などの窓口や接客にあたる方々のためのテキストです。

平成 28 年 4 月に障害者差別解消法が施行され、合理的配慮が必要となりました。

手話は、ろうあ者にとって大切な言語であり、コミュニケーション手段です。

手話を使って、聞こえない人と積極的に話してみましよう。

もくじ

| | |
|--------------------|----|
| 聴覚障がいとは | 1 |
| コミュニケーションの方法 | 2 |
| 聴覚障がい者の暮らし | 4 |
| 手話の成り立ち | 6 |
| 手話を覚えよう | 8 |
| あいさつ | 8 |
| 自己紹介 | 9 |
| 窓口で使う手話 | 9 |
| 知っておくと便利な手話..... | 11 |
| 指文字 | 12 |
| 数 字 | 14 |
| 島根県市町村名 | 15 |

聴覚障がいとは

①わかりにくい障がい

- 周りの人の声や音などが聞こえない、聞こえにくいため誤解されやすい。
- 自分の言いたいことを伝えられない。
- 外見では障がいがあることがわからない。

②聞こえの程度と状態

- ろうあ者（先天性、音声言語を獲得する前に聞こえなくなった人）
- 難聴者（聞こえにくい人。聞こえの程度は様々）
- 中途失聴者（音声言語を獲得した後に聞こえなくなった人）

コミュニケーションの方法

～障がいの程度、失聴年齢により違います～

① 手 話

- 日本語や英語と同じように手話は「言語」でありろうあ者にとっての「母語」「第一言語」です。
- 手の形や動きにより言葉を表します。
- 手と指だけでなく、顔の表情、目の動き、身体の向きなどを使います。
- 指文字：50音を指の形で表します。
(手話で表現できない単語や外国語などを表す時に使用)

② 筆 談

- 紙や手のひら、空間に文字などを書いて伝えます。
- 長い文章やひらがなだけではなく、漢字も使ってわかりやすく伝える工夫が必要です。
- 絵や写真、実物などで示すとわかりやすいです。

③ □ 話（読話、発音）

- 相手の口の動きを見て、言葉を読み取ることです。
- □形が同じで、意味の違う言葉が多いので、正確に読み取ることは難しいです。
(たばこ＝たまご、ごみ＝コピー)
- 向き合って、はっきり、ゆっくり伝えてください。

- ろう学校で発音の訓練をしますが、自分の声が聞こえないので身につけることは難しいです。

④ 身振り

- 手話がわからない場合は、身振りも大切な方法です。
(スポーツや動物は動きを模倣して伝えることができます。)

⑤ 要約筆記

- 難聴者や中途失聴者に、話を要約して文字で伝える方法です。

⑥ 触手話、接近手話、指点字など

- 盲ろう者（聞こえない見えない重複障がい者）のコミュニケーション方法です。

聴覚障がい者の暮らし

① 家庭

- 電話のベル、来客のチャイム、目覚まし時計のアラーム、テレビの音声など聞こえません。
- 聞こえる家族との会話にも苦労しています。

② 職場

- 上司、同僚とのコミュニケーションがスムーズにできません。
- 指示が正確に伝わらず誤った理解をすることがあります。
- 会議や研修、朝礼などの内容は、手話や文字による情報保障がないとわかりません。
- 昇進が難しいこともあります。

③ 地域との関わり

- 隣近所の付き合い、自治会などの行事への参加、緊急時の連絡が難しいことがあります

④ 外出時

- 自転車のベルや自動車のクラクションが聞こえません。
- デパート、ホテルなどの館内放送、駅のホームや電車、バスの車内での放送が聞こえません。突然の事故などの時は情報が入らず不安です。

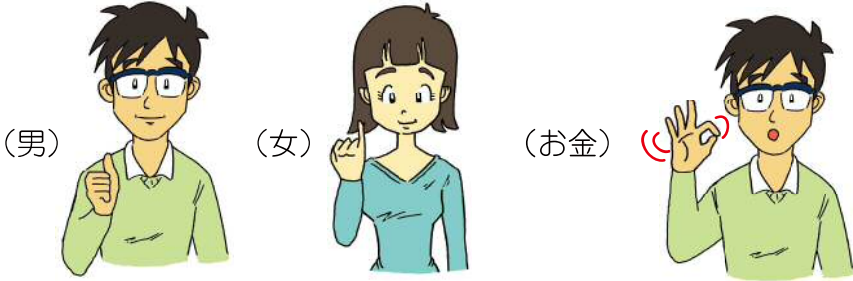
⑤ 緊急災害時

- 地震、火災、水害などで停電時、ニュースなどの情報が得られず、ファックスも使えません。
- 夜間は照明が消えていると、手話や筆談が見えません。
- 避難警告の指示が聞こえません。
- 避難所での音声によるお知らせが伝わりません。
- 避難所で周りの人とコミュニケーションができないので、情報がつかめません。
- 掲示によるお知らせ、筆談のための用具などが必要です。

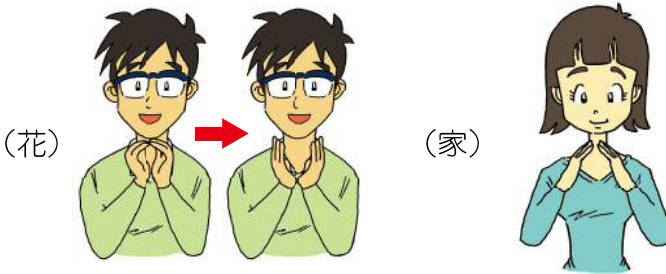
聴覚障がい者には、音声情報を
手話や文字にして伝える情報保障と
コミュニケーション保障が必要です。

手話の成り立ち

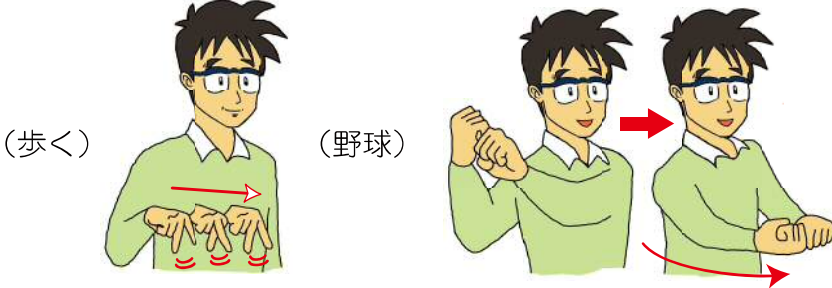
① 身振りと同じサインをもとにした手話



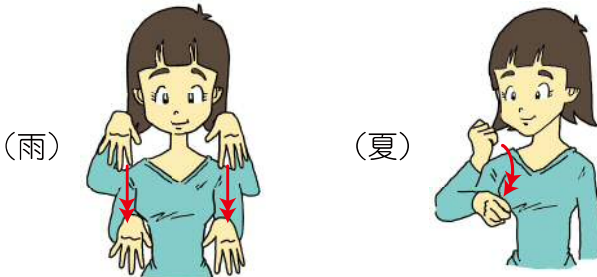
② 形の特徴をもとにした手話



③ 動作の特徴をもとにした手話



④ 状態の特徴をもとにした手話

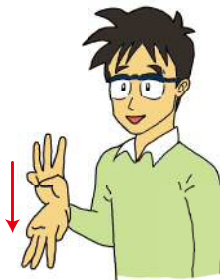


⑤ 漢字をもとにした手話

(田)



(川)



⑥ ことばの意味に合わせて表現した手話

(友だち)



(夢)



⑦ 土地の有名な物をもとにした手話

(山形)

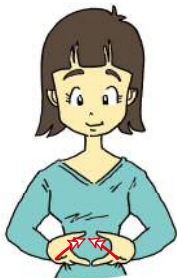


(奈良)

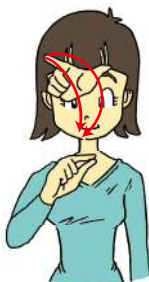


⑧ 歴史上の人物をもとにした手話

(熊本)



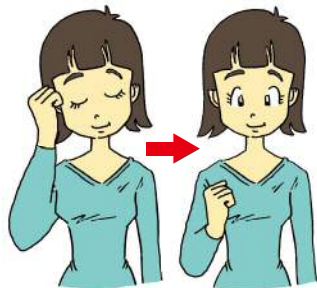
(仙台)



手話を覚えよう

<あいさつ>

おはようございます



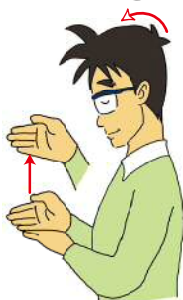
こんにちは



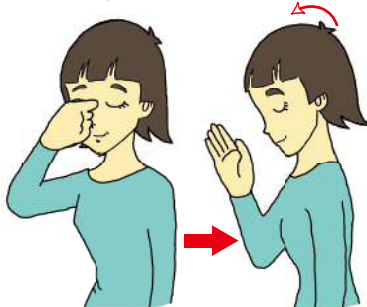
こんばんは



ありがとう



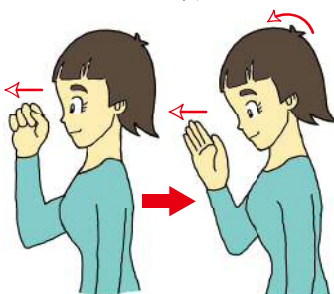
すみません



ご苦労さま

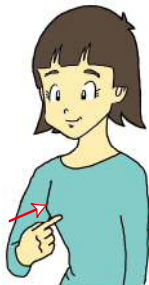


よろしくお願いします



<自己紹介>

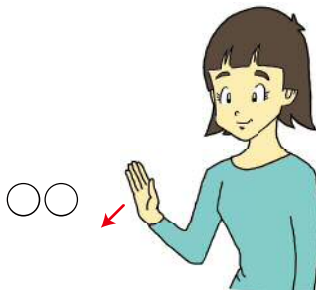
私の名前は〇〇です。



私



名前



です

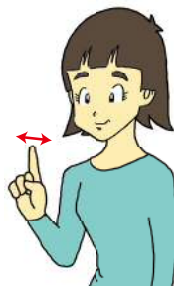
あなたのお名前は？



あなた



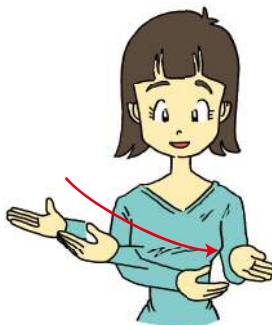
名前



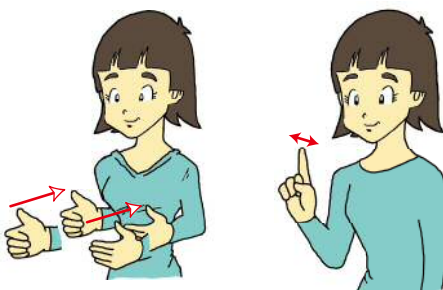
何？

<窓口で使う手話>

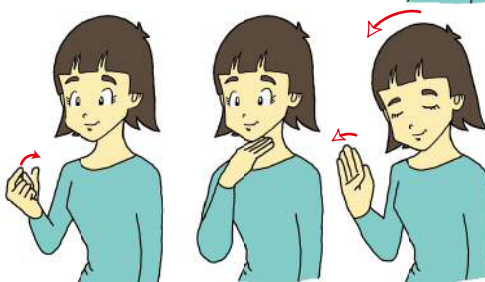
・いらっしゃいませ



- ・ どうされましたか？
（ご用件は何ですか？）

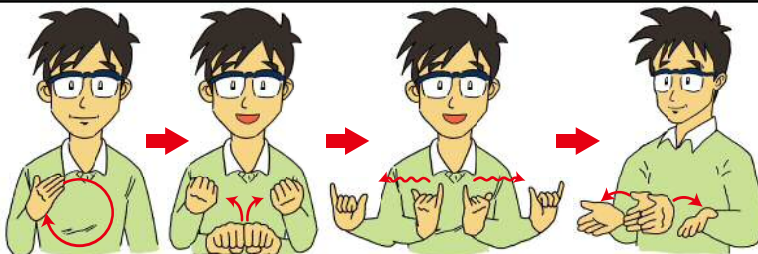


- ・ 少々お待ちください

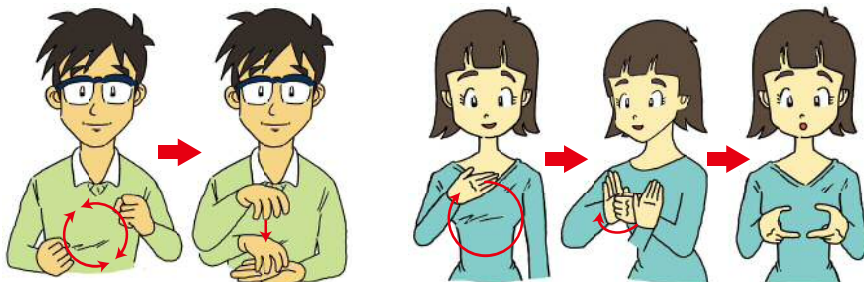


★表してみましよう★

- ・ こちらにお名前とご住所をご記入ください
- ・ 本人確認できるものをお持ちですか？



（身体障害者手帳）

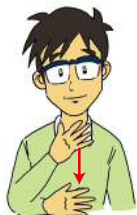


（運転免許証）

（健康保険証）

<知っておくと便利な手話>

・わかる



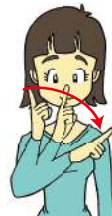
・わからない



・良 い



・悪 い



・できる
(大丈夫)



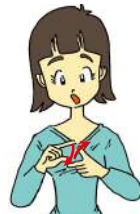
・できない
(難しい)



・そうです



・違います



・元 気



・ファックス









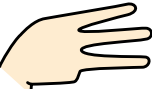


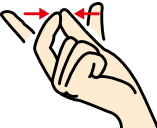




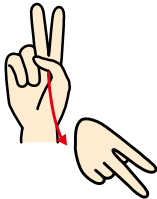








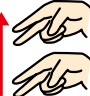

・電 話



指文字

相手から見た図です

| | | | | |
|---|---|---|---|---|
| あ | い | う | え | お |
| | | | | |
| か | き | く | け | こ |
| | | | | |
| さ | し | す | せ | そ |
| | | | | |
| た | ち | つ | て | と |
| | | | | |
| な | に | ぬ | ね | の |
| | | | | |

| | | | | |
|---|---|---|---|--|
| は | ひ | ふ | へ | ほ |
|  |  |  |  |  |
| ま | み | む | め | も |
|  |  |  |  |  |
| や | | ゆ | | よ |
|  | |  | |  |
| ら | り | る | れ | ろ |
|  |  |  |  |  |
| わ | を | ん | 濁音(例・ば) 促音(例・○○っ○) | |
|  |  |  |  |  |
| | | | 半濁音(例・ば) | 長音 |
| | | |  |  |

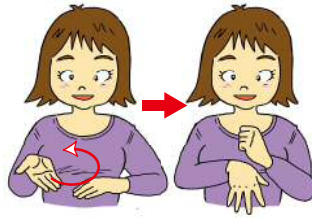
数の表現

| | | | | | |
|----------|-----------|------------|------------|---------|-----------|
| 1 | 2 | 3 | 4 | 5 | |
| 6 | 7 | 8 | 9 | 10 | |
| 11 | 12 | 13 | 14 | 15 | |
| 16 | 17 | 18 | 19 | 20 | |
| 30 | 40 | 50 | 60 | 70 | |
| 80 | 90 | 100 | 200 | 300 | |
| 1000 | | 2000 | | 1万 | |
| | 空書「千」 | 空書「2千」 | 空書「3千」 | | 空書「万」 |

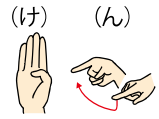
島根県市町村名



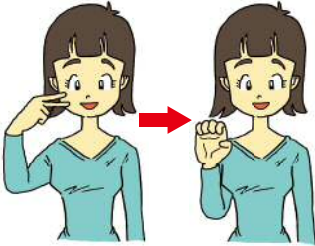
市



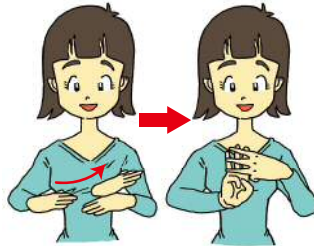
島根



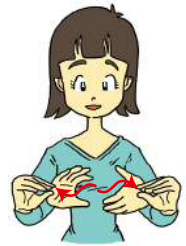
県



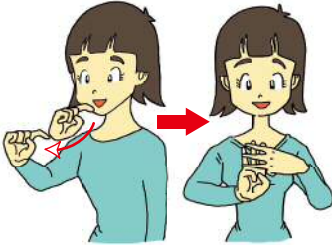
松江市



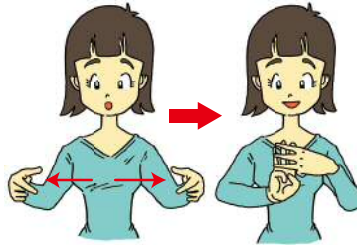
浜田市



出雲市



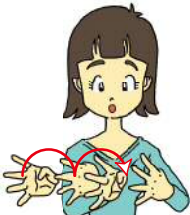
益田市



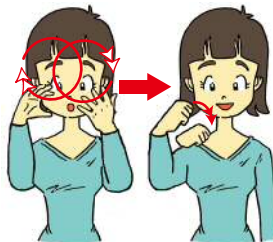
大田市



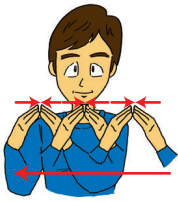
安来市



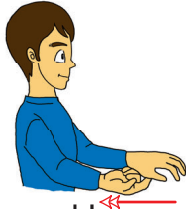
江津市



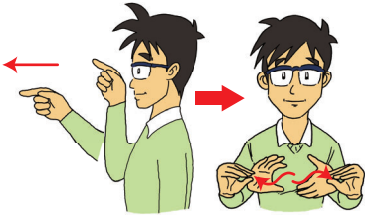
雲南市



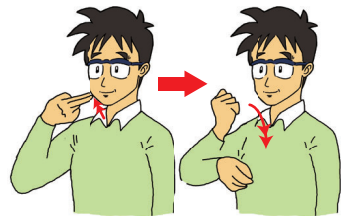
町



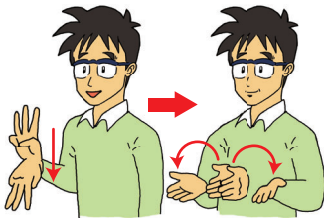
村



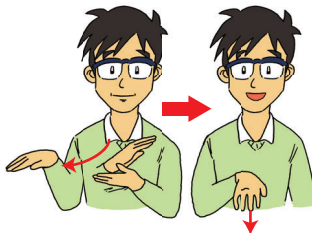
奥出雲町



飯南町



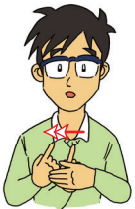
川本町



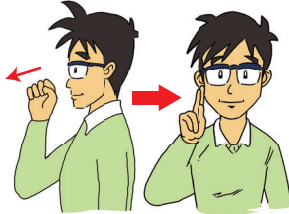
美郷町



邑南町



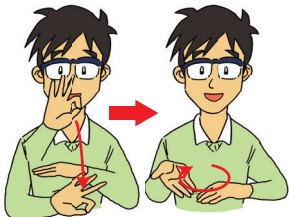
津和野町



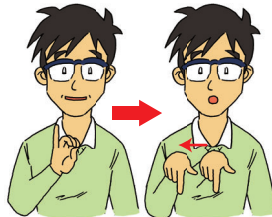
吉賀町



海士町



西ノ島町



知夫村



隠岐の島町



発行・島根県聴覚障害者情報センター

電話0852-32-5960 FAX0852-32-5961

HP:<http://www.shimane-choukaku.jp/>

<QRコード>



監修・島根県ろうあ連盟

FAX0852-32-5922

HP:<https://shimane-rou.org/>

